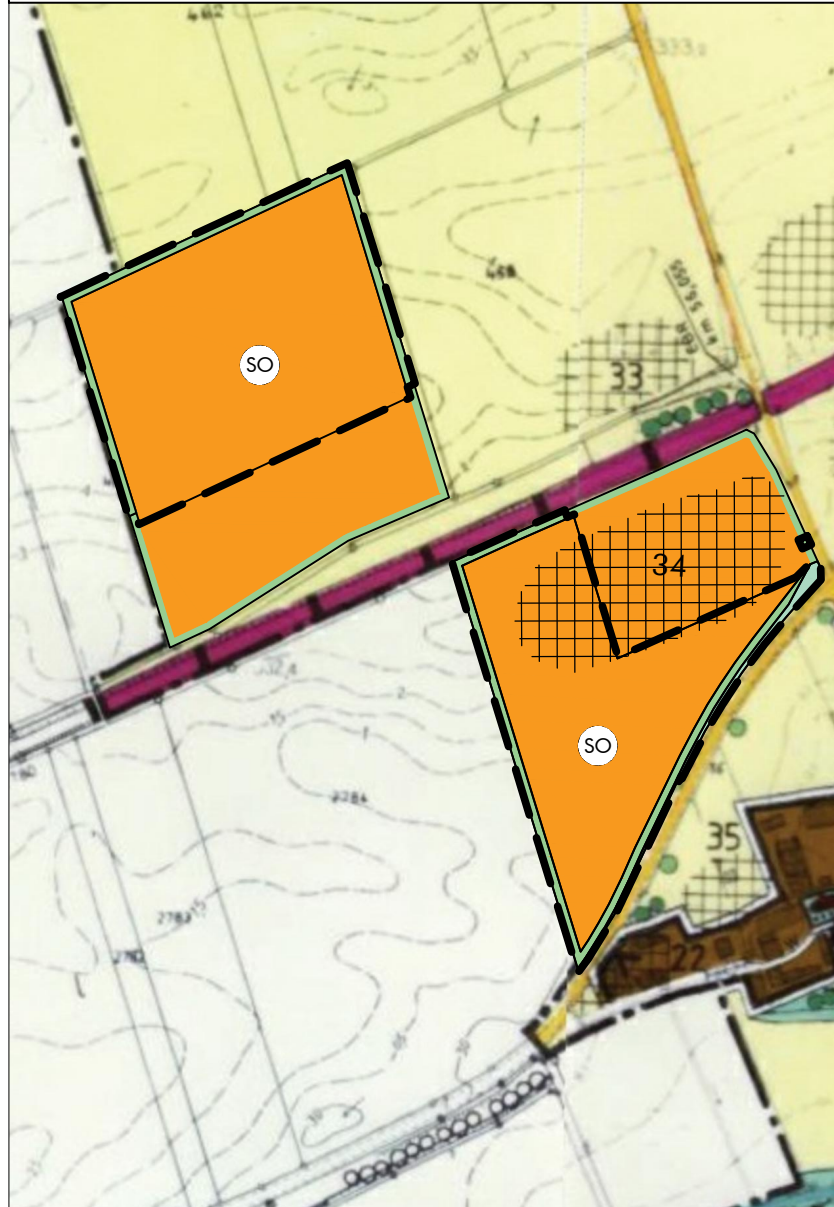


Rechtskräftiger Flächennutzungsplan der Gemeinde Otzing





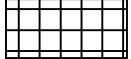


Flächennutzungsplan mit Deckblatt Nr. 20 Stand 17.11.2021



Die beigefügte Begründung mit Umweltbericht i. d. Fassung vom 17.11.2021 ist Teil der Flächennutzungsplanänderung

Legende

-  Geltungsbereich Deckblatt Nr. 20
-  Sonstiges Sondergebiet für die Nutzung Erneuerbarer Energien
-  Eingrünung
-  Grünfläche
-  Bodendenkmal

Land Schafft Raum
LANDSCHAFTSARCHITEKTUR
Äußere Neumarkter Str. 80
84453 Mühldorf a. Inn
Tel.: 08631 3028450
info@landschafftraum.com

Bearbeitung:
Sarah Härtl,
Landschaftsarchitektin

Maßstab: 1:5.000

